



## Informationen zur Beschulung ab dem 25. Mai 2020

18.05.2020

Sehr geehrte Eltern,  
liebe Schülerinnen und Schüler,

wir freuen uns ab dem 25. Mai 2020 wieder alle Jahrgänge in der Schule beschulen zu können. Auf Grund der zu ergreifenden Schutzmaßnahmen sowie den personellen und sächlichen Ressourcen ist es weiterhin notwendig einem Sonderstundenplan zu folgen. **Entsprechend dieses Sonderstundenplans wird in den Jahrgangsstufen 5 bis 10 jeweils die eine Hälfte einer Lerngruppe an einem Tag Unterricht haben und die andere Hälfte am darauffolgenden Unterrichtstag den gleichen Unterricht erhalten** (weißes Feld). An den Tagen der Prüfungen am Ende der Jahrgangsstufe 10 (25. und 27. Mai 2020) findet kein weiterer Unterricht statt, da dies mit den sächlichen und personellen Kapazitäten nicht umsetzbar ist. Es sind somit bis zum Ende des Schuljahres für jede Schülerin und jeden Schüler der Jahrgangsstufen 5 bis 10 noch 9 Tage Unterricht in der Schule geplant. Der Übersicht kann entnommen werden, an welchen Tagen und zu welchen Zeiten Unterricht für die jeweilige Jahrgangsstufe stattfindet. Grün steht immer für die 1. Hälfte der Lerngruppe und Weiß für die 2. Hälfte der Lerngruppe. An den 9 Unterrichtstagen werden jeweils unterschiedliche Fächer unterrichtet. Die angebotenen Unterrichte entsprechen den aktuell personell zur Verfügung stehenden Ressourcen für den Präsenzunterricht. In der **Jahrgangsstufe 11 finden sich die Schülerinnen und Schüler weiterhin entsprechend der für die einzelnen Tage ausgewiesenen Kurse in der Schule ein**. Auch hier werden die Lerngruppen geteilt (Grün und Weiß). Die Grundkurse werden nach dem Schema der Jahrgangsstufe 9 und 10 unterrichtet. Die Leistungskursgruppen Grün und Weiß werden zeitlich versetzt am gleichen Tag unterrichtet. Es werden weiterhin i.d.R. alle Kurse außer den Seminarkursen unterrichtet.

Da der Unterricht in der Schule nur einen Teil des regulären Unterrichts abbilden kann, wird das häusliche Lernen für alle Jahrgangsstufen weiterhin eine wichtige Rolle spielen.

Die Jahrgangsstufen 5, 6 und 11 sind mit je drei Blöcken Unterricht pro Tag geplant und die Jahrgangsstufen 7 bis 10 mit je zwei Blöcken Unterricht pro Tag geplant. Die räumlichen und personellen Kapazitäten lassen aktuell nicht mehr Unterrichte zu.

Der Stundenplan mit den Fächern und Räumen für die einzelnen Tage bis zum Ende des Schuljahres ist demnächst dem geschützten Bereich auf der Homepage zu entnehmen. Die Lerngruppen der Jahrgangsstufen 5 bis 10 bleiben am jeweiligen Tag in einem Raum, in der Jahrgangsstufe 11 müssen die Räume durch das Kurssystem gewechselt werden. Es ist zu beachten, dass sich die Raumpläne verändern können. Die Lehrkräfte werden nach dem Unterricht einer Lerngruppe die Tische desinfizieren. Ebenfalls werden in der großen Pause von 11.15-11.45 Uhr die Tische vor dem Wechsel der Jahrgangsstufen desinfiziert.

Die **Mensa und Cafeteria sind geschlossen und somit besteht keine Möglichkeit Essen oder Getränke in der Schule zu erwerben**. Somit ist es dringend empfohlen, ausreichend Essen und Getränk für den Schultag mitzunehmen.

Es ist unbedingt zu beachten, dass **beim Betreten und Verlassen des Schulhauses sowie in den Pausen die Mindestabstände eingehalten werden**. Grundsätzlich soll die Schule möglichst erst kurz vor dem Unterricht betreten werden und nach dem Unterricht unverzüglich wieder verlassen werden. Uns ist bewusst, dass dies auf Grund der Nutzung der öffentlichen Verkehrsmittel nicht immer umsetzbar ist. Die Schule ist ab 7.30 Uhr geöffnet.

Die Einteilung in die jeweiligen Hälften einer Lerngruppe erfolgt unter pädagogischen Gesichtspunkten und unter Berücksichtigung der Leistungsheterogenität bzw. folgt den organisatorischen Gegebenheiten in der gymnasialen Oberstufe. Die Einteilung für die Jahrgangsstufen 9 und 10 ist bereits bekannt, die anderen werden noch per lo-net2.de bekannt gegeben.

BL	25. Mai					26. Mai					27. Mai					28. Mai					29. Mai											
1.	<b>P10 MA</b>					5	6	9	10	<b>P10 EN</b>					5	6	9	10	LK1/2 LK2/1 GKB					5	6	9	10	LK1/2 LK2/1 GKC				
2.						5	6	9	10						5	6	9	10						5	6	9	10					
3.						5	6	7 8							5	6	7 8							5	6	7 8						
4.						7 8									7 8									7 8								
BL	01. Juni					02. Juni					03. Juni					04. Juni					05. Juni											
1.	Frei										5	6	9	10						5	6	9	10	GKA GKB GKC								
2.											5	6	9	10						5	6	9	10						5	6	9	10
3.											5	6	7 8							5	6	7 8							5	6	7 8	
4.											7 8									7 8									7 8			
BL	08. Juni					09. Juni					10. Juni					11. Juni					12. Juni											
1.						5	6	9	10						5	6	9	10	LK1/2 LK2/1 GKA													
2.						5	6	9	10						5	6	9	10						5	6	9	10					
3.						5	6	7 8							5	6	7 8							5	6	7 8						
4.						7 8									7 8									7 8								
BL	15. Juni					16. Juni					17. Juni					18. Juni					19. Juni											
1.	5	6	9	10						5	6	9	10						5	6	9	10	LK1/2 LK2/1 GKB									
2.	5	6	9	10						5	6	9	10						5	6	9	10						5	6	9	10	
3.	5	6	7 8							5	6	7 8							5	6	7 8							5	6	7 8		
4.	7 8									7 8									7 8									7 8				
													Notenschluss																			
26	22. Juni					23. Juni					24. Juni					25. Juni					26. Juni											
1.	Frei (Klassen- konferenzen/ Fortbildung)										<b>Zeugnisse</b>					Ferien					Ferien											
2.																																
3.																																
4.																																

Folgende Unterrichtszeiten sind ab dem 25.05.2020 für alle Jahrgänge gültig:

<b>1. Block</b>	08.00 Uhr – 09.30 Uhr
Pause	09.30 – 09.45 Uhr
<b>2. Block</b>	09.45 Uhr – 11.15 Uhr
<b>große Pause</b>	<b>11.15 – 11.45 Uhr</b>
<b>3. Block</b>	11.45 Uhr – 13.15 Uhr
Pause	13.15 – 13.30 Uhr
<b>4. Block</b>	13.30 Uhr – 15.00 Uhr

Grundsätzlich bleibt die bereits kommunizierte Planung für die Jahrgangsstufen 9 bis 11 bestehen und wird um den Unterricht für die Jahrgangsstufen 5 bis 8 erweitert.

Auf dem **Vertretungsplan ist täglich einzusehen, welcher Unterricht stattfindet und wo dieser stattfindet**. Weiterhin ist dort auch der Gesamtplan bis zum Ende des Schuljahres hinterlegt, der nach Möglichkeit auch umgesetzt wird.

Entsprechend der **SARS-CoV-2-Anpassungsverordnung** vom 08. Mai 2020 ist folgendes zu beachten:

### Leistungsbewertung

„Die abschließende Leistungsbewertung zum Ende des Schuljahres erfolgt auf der Grundlage der bis zum 18. März 2020 erbrachten Leistungen und unter Berücksichtigung der Leistungsentwicklung der Schülerin oder des Schülers im Verlauf des gesamten Schuljahres. Regelungen, wonach bei der abschließenden Leistungsbewertung zum Ende des Schuljahres die Leistungen und die Leistungsentwicklung der Schülerin oder des Schülers im Verlauf des zweiten Schulhalbjahres besonders zu berücksichtigen sind, finden keine Anwendung.“

„Leistungen von Schülerinnen und Schülern, die nach dem 18. März 2020 erbracht wurden, werden grundsätzlich nicht bewertet.“ Ausnahmen sind ggf. möglich, wenn die erbrachte Leistung im Einklang mit den Bestimmungen der VV Leistungsbewertung erbracht wurden. Insbesondere die eindeutige Zuordnung einer Leistung zu einer Schülerin / einem Schüler ist sichergestellt. Die Reproduktion von häuslich zu erbringenden Leistungen im Unterricht kann in einem gewissen Umfang auch Gegenstand einer Leistungsbewertung werden. Die Lehrkräfte sind angehalten den Modus für Leistungsbewertung in den jeweiligen Fächern transparent zu machen, so dass sich alle darauf einstellen können. Soweit nach dem 20. April 2020 Unterricht in der Schule wieder erteilt wird, können in der Lerngruppe, im Kurs oder im Klassenverband erbrachte Leistungen bewertet und bei der Leistungsbewertung zum Ende des Schuljahres berücksichtigt werden [...]“

Klassenarbeiten in den Jahrgangsstufen 5 bis 10 entfallen, ebenso die Orientierungsarbeit in der Jahrgangsstufe 8. Klausuren in der Jahrgangsstufe 11 werden in den Leistungskursen sowie in einigen Grundkursen geschrieben. Hier wurden die Schülerinnen und Schüler bereits über die noch zu schreibenden Klausuren informiert.

### Versetzung und Zeugnisse

„Die Versetzung in die nächsthöhere Jahrgangsstufe erfolgt auch dann, wenn die notwendigen Leistungen nicht erbracht oder ein Fach nicht bewertet werden kann. Die Schule kann die Wiederholung einer Jahrgangsstufe empfehlen [die Klassenkonferenzen tagen hierzu am 22. Juni 2020], wenn die Schülerin oder der Schüler am Ende des Schuljahres so erhebliche Lernrückstände aufweist, dass eine sinnvolle Teilnahme am Unterricht der nächsthöheren Jahrgangsstufe [...] nicht zu erwarten ist. Die Eltern oder die volljährige Schülerin oder der volljährige Schüler entscheiden über eine Wiederholung. Die Wiederholung wird nicht auf Zeiten der Höchstverweildauer angerechnet.“

Die Zeugnisse werden in der Schule in zeitlich gestaffelten Abständen ausgegeben. Eine genaue Planung hierzu wird rechtzeitig bekannt gegeben.

Zur Einhaltung der Schutzmaßnahmen ist es erforderlich, dass jeder sich seiner Verantwortung bewusst ist und insbesondere auf die Einhaltung der Mindestabstände achtet. Die Räume sind entsprechend eingeräumt, um den Mindestabstand sicherzustellen. Eine Veränderung der Sitzordnung ist somit untersagt. In allen Räumen mit Waschbecken gibt es Handseife und Papierhandtücher. In jedem für Unterricht genutzten Raum sowie auf den Toiletten gibt es Möglichkeiten für die Händedesinfektion.

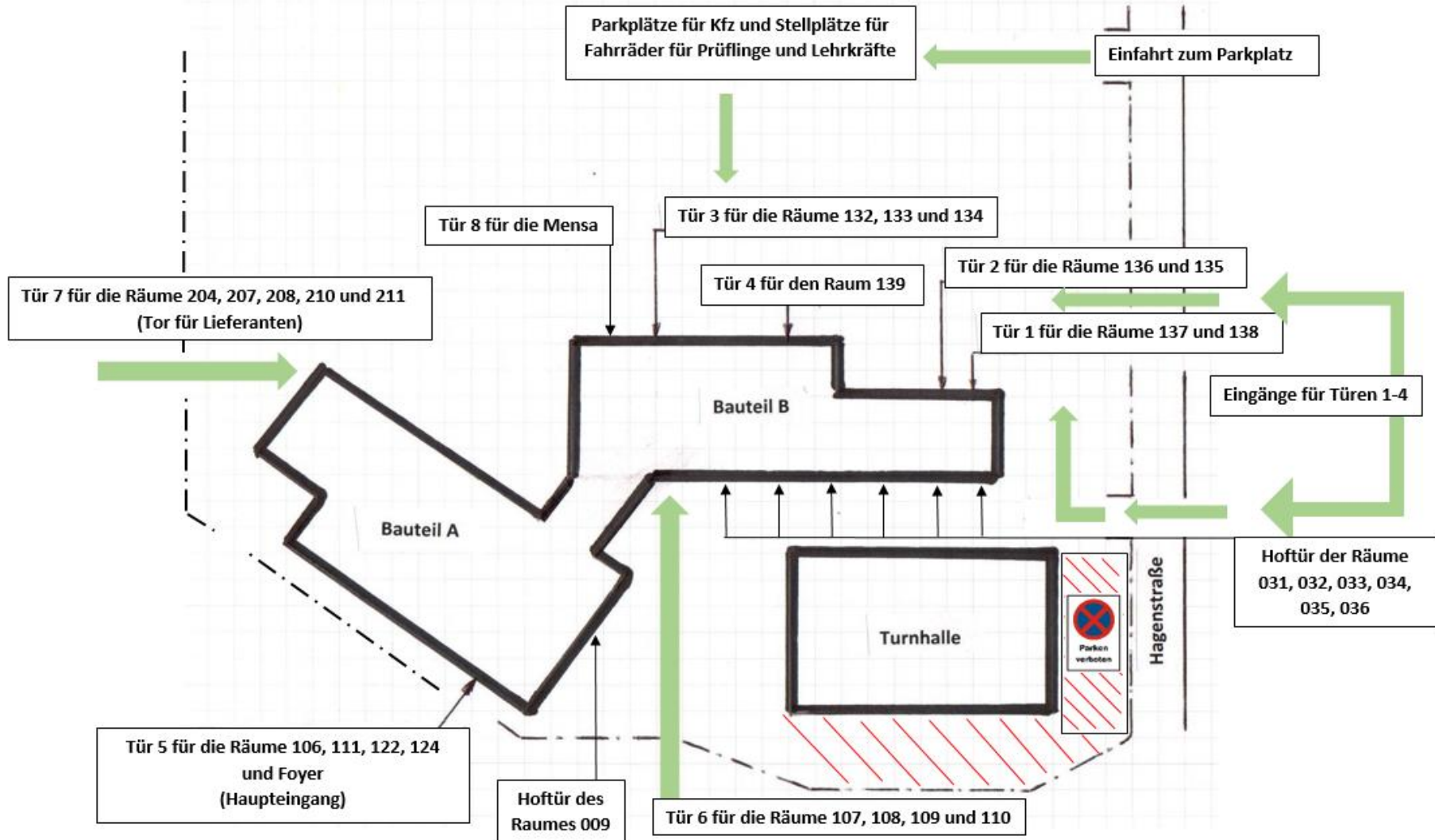
Zur Information sind noch einmal die Kennzeichnung der Eingänge und Pausenflächen angehängt, die einzuhalten sind, um die Einhaltung der Mindestabstände zu gewährleisten.

Mit freundlichen Grüßen

A handwritten signature in blue ink, appearing to read 'M. Erdmann', written over the printed name.

Martin Erdmann

# Lageplan der Eingänge



# Pausenflächen für die einzelnen Räume

