



Informationen zum Ablauf der schriftlichen Abiturprüfungen

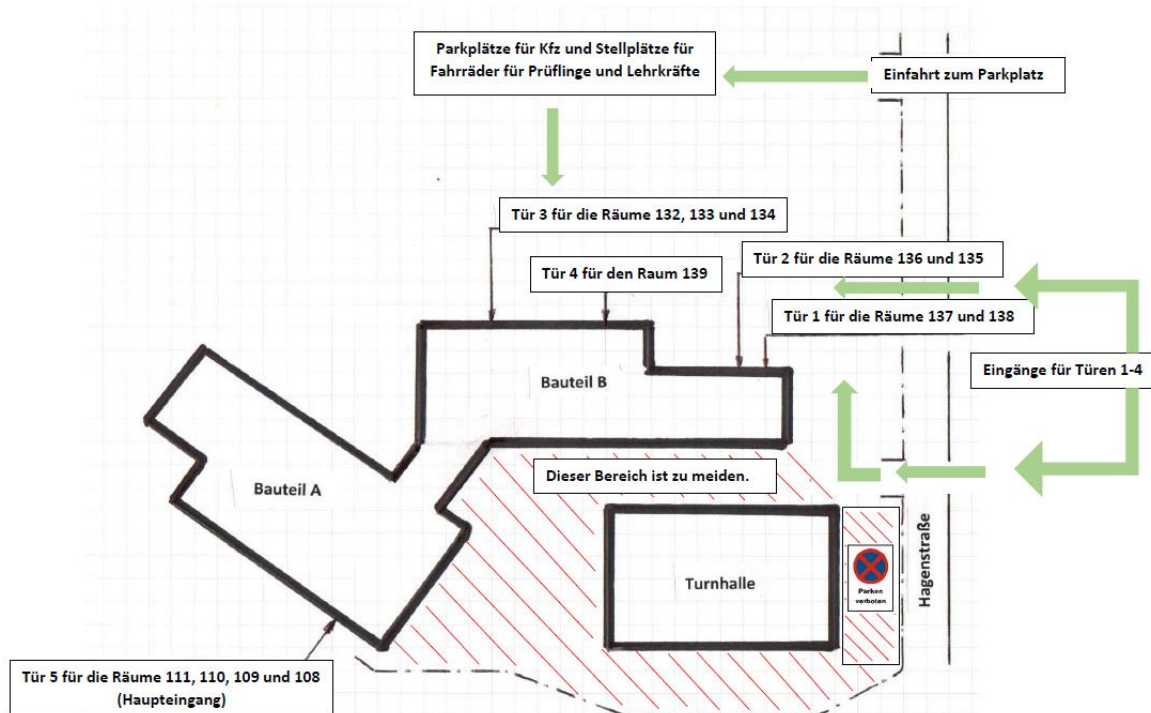
15.04.2020

Sehr geehrte Abiturientinnen und Abiturienten,

wie angekündigt, erhalten Sie mit diesem Schreiben weitere Informationen zum Ablauf der Abiturprüfungen am Ernst-Haeckel-Gymnasium zusätzlich zu den bereits mitgeteilten, welche weiterhin gültig sind. Aufgrund der Lage im Zusammenhang mit der Corona-Pandemie werden die Abiturprüfungen in diesem Jahr unter besonderen Vorkehrungen stattfinden.

Einfinden in der Schule am Prüfungstag

Bitte finden Sie sich am Tag Ihrer Abiturprüfung im Zeitfenster von 8:40-8:50 Uhr am Ernst-Haeckel-Gymnasium ein. Nutzen Sie für das Betreten des Schulgeländes die Hagenstraße (bzw. die Kesselgrundstraße für den Haupteingang). Der untere Schulhof ist grundsätzlich zu meiden. Falls sie mit einem Fahrrad oder einem Kraftfahrzeug kommen, nutzen Sie bitte die Abstell- bzw. Parkmöglichkeiten auf dem Schulgelände hinter dem Sportplatz. Der Parkplatz neben der Sporthalle steht ausdrücklich nicht zur Verfügung. Hier eine Skizze zur Veranschaulichung der zu nutzenden Eingänge und Abstell- bzw. Parkflächen:



Es wird für die unterschiedlichen Prüfungsräume folgende, separate Eingangstüren geben.

Eingangstür 1 für Prüfungen in Räumen **138 und 137**

Eingangstür 2 für Prüfungen in Räumen **136 und 135**

Eingangstür 3 für Prüfungen in Räumen **134, 133 und 132**

Eingangstür 4 für Prüfungen in Raum **139**

Eingangstür 5 (Haupteingang) für Prüfungen in Räumen **111, 110, 109 und 108**

Zur Einhaltung der Distanzregeln finden Sie auf dem Schulgelände vor den Eingangstüren entsprechende Bodenmarkierungen. Wir bitten Sie sich dementsprechend aufzustellen, falls die Tür verschlossen ist bzw. mehrere Prüflinge zeitgleich eintreffen. Bei geöffneten Türen betreten Sie das Schulhaus bitte langsam durch den Ihnen zugewiesenen Eingang und begeben Sie sich zu Ihrem Prüfungsraum. Zur Wahrung eines ausreichenden Abstandes zu anderen Personen sind im Schulhaus die Bodenmarkierungen angebracht, die Sie beim Abstandhalten unterstützen. Bewegen Sie sich bitte ruhig und langsam im Schulhaus. Sie erhalten mindestens zwei Tage im Voraus eine E-Mail vom Oberstufenkoordinator mit der konkreten Zuweisung Ihres Prüfungsraumes.

Abläufe vor Prüfungsbeginn und während der Prüfung

In Ihrem Prüfungsraum ist Ihnen ein Arbeitsplatz zugewiesen, den Sie bitte dem Aushang am Prüfungsraum entnehmen (an Ihrem Platz finden Sie auch einen Aufsteller mit Ihrem Namen). Begeben Sie sich zu Ihrem Arbeitsplatz und packen Sie Ihre Schreibgeräte und weitere notwendige und zugelassene Arbeitsmittel auf den Tisch. Verschließen Sie Ihre Tasche und platzieren sie diese auf dem Markierungskreuz auf dem Boden und lassen Sie diese dort während der gesamten Prüfungszeit. Wir weisen im Zusammenhang mit der bereits erfolgten Belehrung darauf hin, dass sämtliche smarten Geräte auszuschalten und während der gesamten Prüfungszeit in der Tasche aufzubewahren sind. Die Tasche darf während der gesamten Prüfung nicht geöffnet werden.

Der Prüfungsbeginn ist um 9:00 Uhr. Sie erhalten Ihre Prüfungsunterlagen von der aufsichtführenden Lehrkraft.

Die Lehrkräfte tragen einen Mund- und Nasenschutz sowie Einmalhandschuhe. Ferner sind die Prüfungsräume und die Toiletten mit Desinfektionsmittel ausgestattet. Dieses benutzen Sie beim Eintreffen und beim Verlassen des Prüfungsraumes, bzw. nach Toilettengängen. Für eine ausreichende Desinfektion der Hände sind drei Hübe Desinfektionsmittel notwendig.

Falls Sie während der Prüfung die Toilette benutzen möchten und gerade kein Mitschüler aus Ihrem Prüfungsraum zur Toilette gegangen ist, stellen Sie sich bitte für die aufsichtführende Lehrkraft im Flur gut sichtbar in den Türrahmen. Per Handzeichen wird Ihnen signalisiert, wann Sie zur Toilette weitergehen dürfen.

Ende der Abiturprüfungen und Verlassen des Schulhauses

Am Ende der Abiturprüfungen treten Sie bitte einzeln an den Abgabetisch heran und zählen Sie für die aufsichtführende Lehrkraft gut sichtbar Ihre beschriebenen Blätter vor. Die Lehrkraft wird die Anzahl notieren. Legen Sie anschließend Ihre gesamten Prüfungsunterlagen in das dafür vorgesehene Fach ab.

Lehrbücher, die Sie noch abzugeben haben, platzieren Sie bitte nach der Abgabe der Abiturprüfungen auf Ihrem Arbeitsplatz.

Es ist grundsätzlich gestattet vor Ablauf der Prüfungszeit die Abiturprüfungen zu beenden, die Unterlagen abzugeben und die Schule zu verlassen.

Bitte Vermeiden Sie nach den Abiturprüfungen die Bildung von Gruppen im Schulhaus und auf dem Schulgelände. Verlassen Sie das Schulhaus wieder durch die selben Türen, die Sie beim Eintreffen benutzt haben und verlassen Sie auch das Schulgelände zügig.

Die Schulleitung sowie die Lehrerinnen und Lehrer des Ernst-Haeckel-Gymnasiums wünschen Ihnen erfolgreiche Abiturprüfungen.

Mit freundlichen Grüßen



Martin Erdmann