



Informationen zur Beschulung der JGST 10

24.04.2020

Sehr geehrte Eltern,
liebe Schülerinnen und Schüler,

ab Montag (27. April 2020) beginnt der Unterricht für die Jahrgangsstufe 10 in der Schule. Der Stundenplan für den 27., 28., und 29. April 2020 ist so gestaltet, dass die Prüfung am Ende der Jahrgangsstufe 10 gut vorbereitet werden können. Dabei wurde berücksichtigt, dass die Prüfung im Fach Deutsch als erste geschrieben wird (13. Mai 2020) und somit der Unterricht zu Beginn in diesem Fach verstärkt erteilt wird. In den gewohnten 90-Minuten-Blöcken werden die Fächer Mathematik, Deutsch und Englisch erteilt. Es kann möglich sein, dass einzelne Blöcke an einem Tag verstaucht unterrichtet werden. Der aktuelle Vertretungsplan weist aus, wenn dies der Fall ist. Die Zuteilung einer Lerngruppe zu einem Raum bleibt an einem Schultag bestehen.

Raum	111	110	009	106	211	204	107	108
Zeit	10A Gruppe A	10A Gruppe B	10B Gruppe A	10B Gruppe B	10C Gruppe A	10C Gruppe B	10S Gruppe A	10S Gruppe B
08.00-09.30	DE	DE	DE	DE	DE	DE	DE	DE
09.45-11.15	DE	DE	DE	DE	DE	DE	DE	DE
11.30-13.00	MA	MA	MA	MA	MA	MA	MA	MA
13.25-14.55	EN	EN	EN	EN	EN	EN	EN	EN

Die Pausen zwischen dem 1., 2. und 3. Block haben eine Länge von 15 Minuten. Eine verkürzte Mittagspause von 25 Minuten liegt zwischen dem 3. und 4. Block. Während der Pausen ist es gestattet sich im Raum am Platz oder in den ausgewiesenen Pausenbereichen des entsprechenden Raumes aufzuhalten.

Der Unterricht an diesen drei Tagen ist so geplant, dass dieser nach dem gleichen Ablauf in den jeweils parallellaufenden Lerngruppen erteilt wird. Es ist sichergestellt, dass jeweils eine Fachlehrkraft diesen erteilt. Unter diesen Bedingungen ist es unabdingbar, dass Schülerinnen und Schüler auch von Lehrkräften unterrichtet werden, die sonst keinen regulären Unterricht in der Klasse haben.

Die **Mensa und die Cafeteria haben geschlossen, es besteht somit keine Möglichkeit Essen oder Getränke in der Schule zu erwerben**. Es ist ausreichend Essen und Getränk für den jeweiligen Schultag mitzubringen.

Es ist unbedingt zu beachten, dass beim Betreten und Verlassen des Schulhauses sowie in den Pausen die Mindestabstände eingehalten werden.

Die Einteilung in die einzelnen Lerngruppen wird per Lo-net2.de durch Herrn Zinnow mitgeteilt, sowie die Zuordnung der Sitzplätze. Bitte die Lo-net2.de E-Mails regelmäßig abrufen. Bitte melden Sie sich unter zinnow@schulen-werder.de, wenn Sonntag noch keine Information zur Gruppeneinteilung für Montag vorliegt.

Die Aufgaben in den anderen Fächern, die für die Kalenderwoche 18 im Rahmen des häuslichen Lernens erteilt wurden, sind fakultativ oder in Absprache mit den Fachlehrkräften zu einem späteren Zeitpunkt zu erledigen bzw. einzureichen.

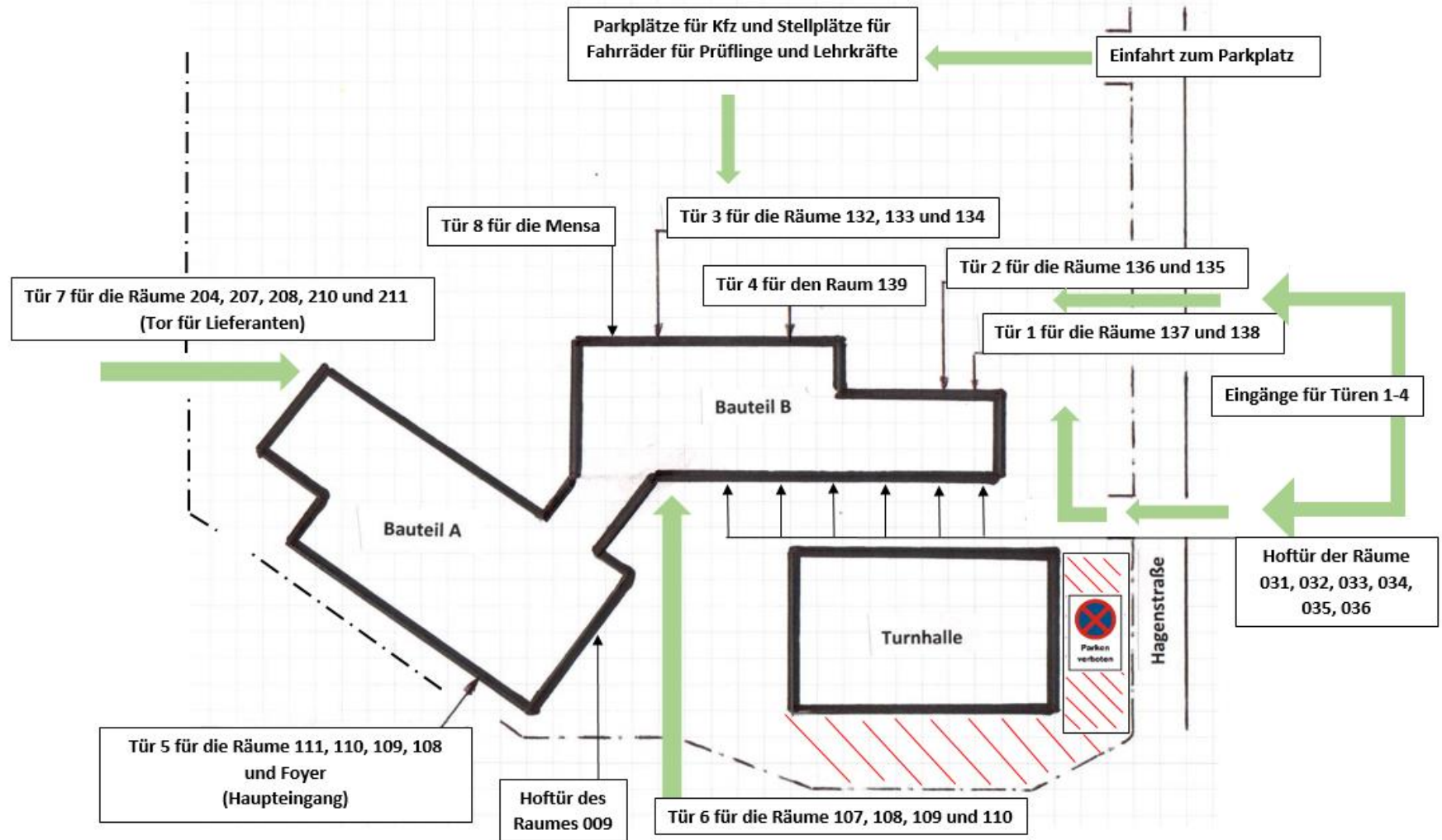
Zur Information sind noch einmal die Kennzeichnung der Eingänge und Pausenflächen angehängt.

Trotz der besonderen Umstände freuen wir uns die Schülerinnen und Schüler wieder in der Schule begrüßen zu können und gemeinsam die Prüfungsvorbereitungen durchführen zu können.

Mit freundlichen Grüßen

Martin Erdmann

Lageplan der Eingänge



Pausenflächen für die einzelnen Räume

